



Firescreen Radiation R1 / R2 / R3

BRANDWEREND ROLSCHERM

Firescreen Radiation brandwerende rolschermen zijn vlamdicht en beperken de warmtestraling tot maximaal 15 kW/m² (W). Dat voorkomt dat in aangrenzende delen van het gebouw de temperaturen zo hoog worden dat brand kan ontstaan. Alle Firescreen Radiation brandschermen zijn geschikt als afsluiting van brandcompartimenten.

STANDAARD SPECIFICATIES

Montage	In de dag en op de dag.
Toepassing o.a.	Industrie, bedrijfsgebouwen, openbare gebouwen en zorginstellingen.
Functie	Sluit enkel in geval van brandmelding.
Brandwerendheid	Getest volgens EN 13501-2. Brandwerendheidsklassen EW30, EW60 en EW90.
Brandreactie	Getest volgens EN 13501-1. Voldoet aan volgende criteria: <ul style="list-style-type: none"> • B • S1 • D0
Materiaal	Technisch textiel, voorzien van een rookdichte coating op basis van polyurethaan, dubbelwandig uitgevoerd, gevuld met isolerend materiaal.
Materiaaldikte	Totaaldikte 8 mm.
Doegewicht per m ²	2 kg per m ² .
Zijgeleiding	Sendzimir verzinkt plaatstalen profiel.
Kap	Sendzimir verzinkte plaatstalen kap.
Onderregel	Stalen rond ondergewicht.

BESTURINGSOPTIES

- GFS (Gravity Fail Safe)

Het brandwerende rolscherm wordt uitgevoerd met een 230V buismotor die wordt aangestuurd door de Firescreen Control besturingskast. Het scherm sluit in geval van stroomuitval op zwaartekracht. Open/Sluit buttons op de Firescreen Control besturingskast om het systeem handmatig te bedienen.

- EFS (Electrical Fail Safe)

Het brandwerende rolscherm wordt uitgevoerd met een 24V buismotor die wordt aangestuurd door de Firescreen Control besturingskast voorzien van 24V noodstroombatterijen. Het scherm sluit in geval van stroomuitval door deze noodstroombatterijen. Sleutelschakelaar voor bediening /reset.

FIRESCREEN CONTROL

De besturingskast kan worden aangesloten op de brandmeldcentrale en heeft LED-indicatoren voor:

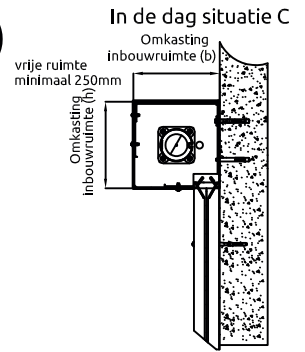
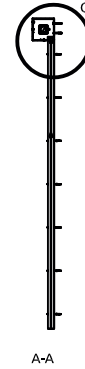
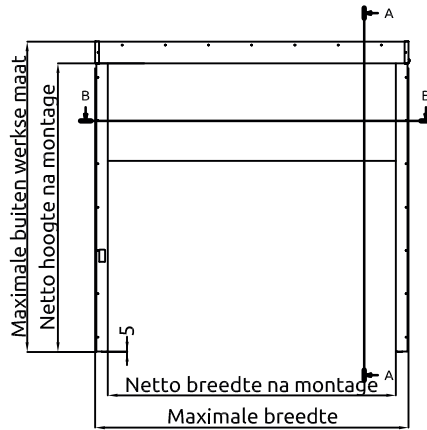
- Voeding
- Brandsignaal actief
- Onderhoudsstatus
- Accustatus

OPTIES

- Poedercoaten van zijgeleiders, kap en consoles in gewenste RAL-kleur.
- Nooddrukknop
- Rook- en temperatuurmelders
- Flitser en/of zoemer
- Extern LED display (in het geval dat de besturingskast is weggewerkt boven het plafond)
- Noodstroombatterijen (alleen GFS). Voorkomt het sluiten van het scherm als gevolg van een kortstondige stroomonderbreking.

- ▲ 90 minuten brandwerend
- ▲ Montage 'In de dag' en 'Op de dag'
- ▲ Warmtestraling max. 15 kW/m²
- ▲ Getest volgens EN1634-1 / EN 15269-11
- ▲ Getest volgens EN 13501-1
- ▲ Geringe benodigde inbouwruimte en zijruimte
- ▲ Licht van gewicht

Firescreen Radiation R1 / R2 / R3



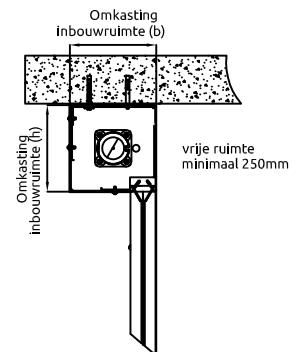
Op de dag situatie B-B



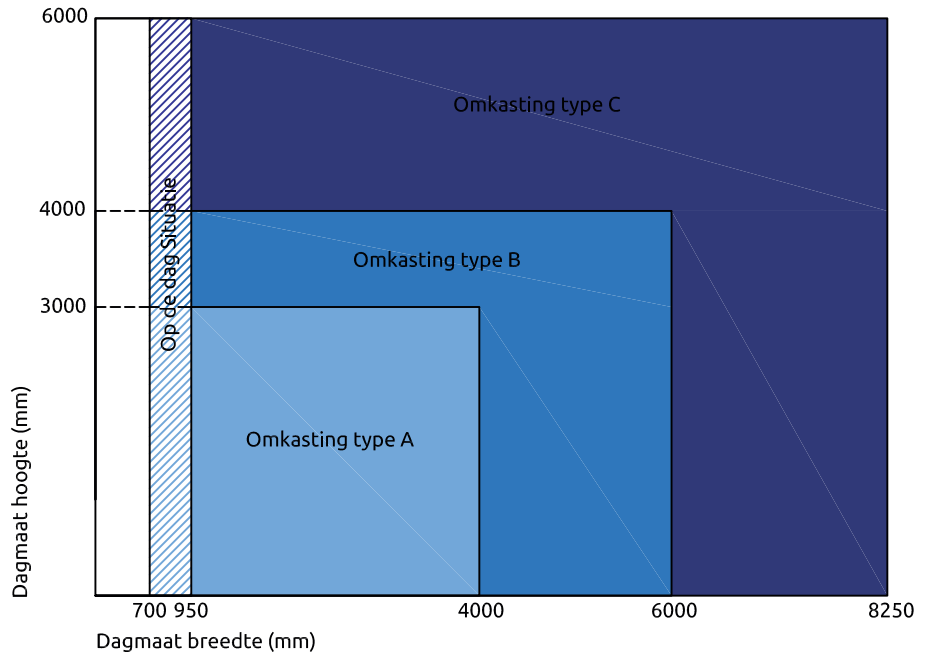
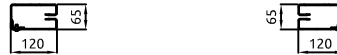
In de dag situatie B-B



Op de dag situatie C



Details van de zijgeleiding



- Inbouwmaat (Breedte x Hoogte) (mm)
- Omkastings type A : 225 x 225 mm
 - Omkastings type B : 275 x 275 mm
 - Omkastings type C : 345 x 345 mm



Hoefnagels Fire Safety
Zevenheuvelenweg 50
5048 AN Tilburg

Tel. +31 13 4625959
info@hoefnagels.com
www.hoefnagels.com

